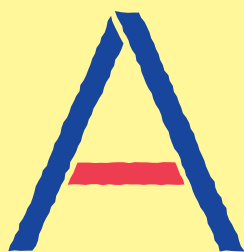
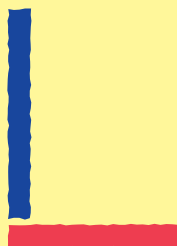


ALA Project 西山弘洋、ボン靖二、堀田直輝



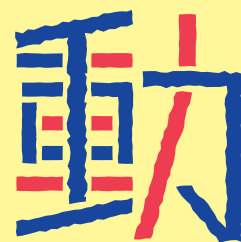
ALA Project
No.101
Hiromi Nishiyama



ALA Project
No.102
Yasuzi Bon



ALA Project
No.103
Naoki Hotta



ALA Project (アラプロジェクト)は、愛知県にゆかりのある作家をシリーズで紹介するプロジェクトです。2011年から2013年まで、当時長者町にあったアートラボあいちを拠点に開催されたこのプロジェクトでは、絵画を中心にした16名の作家を紹介しました。アートラボあいちの閉館とともにしばらくの間休止しておりましたが、このたび、あいちトリエンナーレ2016の開催に向け、新たにオープンしたアートラボあいち大津橋とアートラボあいち長者町にて、同プロジェクトを再開することとなりました。今回のアラプロジェクトでは、絵画だけではなく、様々な分野で活動している作家を個展形式で紹介していきます。どの展示室も、それぞれ特色のある場所です。空間や自身の作品と向き合いながら、作家たちがどのような展示をつくりあげるのか、ご期待ください。

2016年 3月25日[金] — 5月5日[木・祝]

アートラボあいち大津橋 | アートラボあいち長者町

開館日 / 水～日、5月3日[火・祝日]は臨時開館 開館時間 / 11:00～19:00

休館日 / 月・火・右記の日 (大津橋:3月30日[水]・31日[木]、長者町:3月30日[水])

主催 / あいちトリエンナーレ実行委員会 aichitriennale.jp



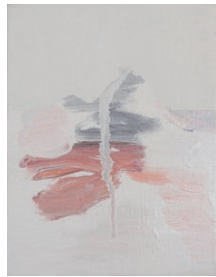
ALA Project No.101

西山弘洋

アートラボあいち大津橋 3階



[lion] 2014



[beige, white] 2011



[painting works] 2015

1987年熊本県生まれ。油彩による平面作品を制作。近年では立体などを用いた空間へのアプローチや、観客参加型の作品なども展開している。名古屋芸術大学大学院同時代表現研究修了。愛知県在住。

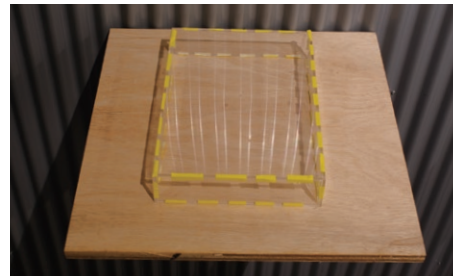
ALA Project No.102

ボン靖二

アートラボあいち長者町 4階・5階



[宇宙 ポップ ひきこもり] 2014



[あることないこと (黄)] 2015

1983年大阪府生まれ。写真、立体、グラフィック、映像、日用品など、様々な素材やメディアを用いたインスタレーションを多く制作している。京都教育大学造形表現卒業。創造社デザイン専門学校中退。愛知県在住。

ALA Project No.103

堀田直輝

アートラボあいち大津橋 2階



[Return the vegetables to the wild_ 野菜を野性に返す] 2011



[mono-Rainbow_ 単一の虹] 2016

愛知県生まれ。日々の中で生まれた微かな違和感を元に、立体や写真、映像などを用いて制作している。愛知県立芸術大学大学院彫刻領域修了。愛知県在住。

ALA Project 西山弘洋、ボン靖二、堀田直輝

2016年 3月25日[金] — 5月5日[木・祝]

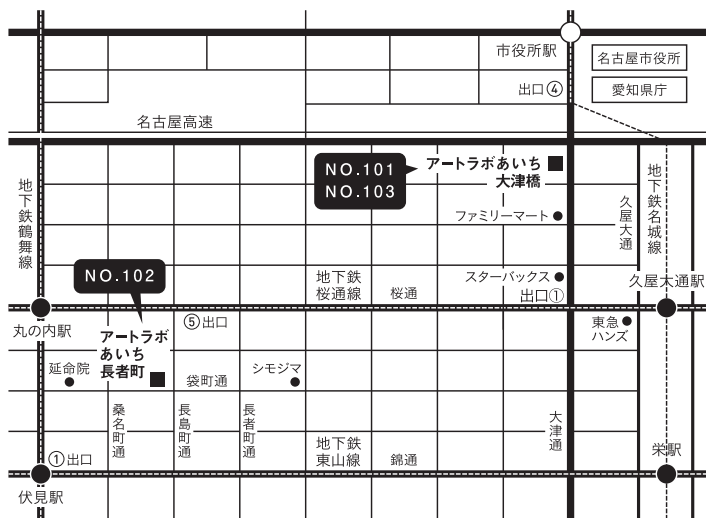
アートラボあいち大津橋 | アートラボあいち長者町

開館日 / 水～日、5月3日[火・祝日]は臨時開館 開館時間 / 11:00～19:00

休館日 / 月・火・右記の日 (大津橋:3月30日[水]・31日[木]、長者町:3月30日[水])

主催 / あいちトリエンナーレ実行委員会

A = L - A
P = r = o = j = e = c = t
再 = 始 = 動



関連イベント アーティストトーク

4月3日[日] 14:00～16:00 アートラボあいち大津橋2階

参加作家: 西山弘洋、ボン靖二、堀田直輝

ゲスト: 服部浩之(あいちトリエンナーレ2016キュレーター)

アートラボあいち大津橋

ART LAB AICHI Otsubashi

名古屋市中区丸の内三丁目 4-13

愛知県庁大津橋分室 2階～3階

<アクセス>

地下鉄名城線「市役所」4番出口から徒歩5分

地下鉄桜通線・名城線「久屋大通」1番出口から徒歩8分

TEL:052-961-6633

www.artlab-aichi.com

アートラボあいち長者町

ART LAB AICHI Chojamachi

名古屋市中区錦二丁目 7-20

旧玉屋ビル3階～5階

<アクセス>

地下鉄東山線「伏見」1番出口から徒歩5分

地下鉄桜通線「丸の内」5番出口から徒歩8分

問い合わせ先 あいちトリエンナーレ実行委員会事務局

〒461-8525 名古屋市中区東桜1-13-2 愛知芸術文化センター 6階

TEL:052-971-6111 FAX:052-971-6115



アートラボあいち



あいちトリエンナーレ 2016

芸術監督: 港 千尋 テーマ: 虹のキャラヴァンサライ 創造する人間の旅

Homo Faber: A Rainbow Caravan

会期: 2016年 8月11日[木・祝]～10月23日[日]

主な会場: 愛知芸術文化センター、名古屋美術館、名古屋市内のまちなか、豊橋市内、岡崎市内

aichitriennale.jp

あいちトリエンナーレ 2016 に向けて、アーティストトークなど、様々なイベントを開催していく予定です。ぜひ最新情報を公式 Web サイトでチェックしてください。