

あいちトリエンナーレ2013 国際美術展

# 特別先行前売券

4月1日発売

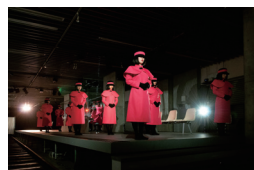
4月30日までの1ヶ月間限定!



ヤノハケンジ《サン・チャイルド》2011  
courtesy of the artist



名和晃平  
《PixCell-Double Deer#4》2010  
photo: 表恒匡 (SANDWICH GRAPHIC)  
courtesy of SCAI THE BATHHOUSE



やなぎみわ「案内嬢プロジェクト」  
鉄道芸術祭 vol.2「駅の劇場」  
(アートエリアB1) 2012  
photo: 井上嘉和



ソ・ミンジョン  
《Summe im Augenblick》2010

普通チケット  
(一般)当日券 **1,800円 → 1,000円**

普通チケット  
(大学生)当日券 **1,300円 → 700円**

普通チケット  
(高校生)当日券 **700円 → 300円**

\*パフォーミングアーツやプロデュースオペラは、別途チケットが必要となります。

主要プレイガイド、チケットぴあ (Pコード765-634)、  
ローソン (特別先行前売券Lコード47978)、  
サークルKサンクス、セブンイレブン、ファミリーマート、  
イープラスe+などにて販売。  
詳しくはホームページをご覧ください。

公式ホームページ : <http://aichitriennale.jp/>

# AICHI TRIENNALE 2013

テーマ：揺れる大地—われわれはどこに立っているのか：場所、記憶、そして復活  
Awakening—Where Are We Standing?—Earth, Memory and Resurrection

芸術監督：五十嵐太郎 東北大学大学院工学研究科教授（都市・建築学）

あいちトリエンナーレは、愛知県で3年ごとに開催する国内最大規模の国際芸術祭です。

2013年（平成25年）8月10日（土）～10月27日（日） [79日間]

## 名古屋地区

愛知芸術文化センター、名古屋市美術館、長者町会場、納屋橋会場、中央広小路ビル、オアシス21、テレビ塔 など



## 岡崎地区

東岡崎駅会場、康生会場、松本町会場 など

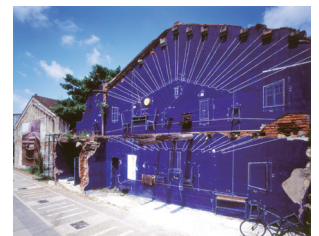


\*休館日、開館時間などについては、ホームページをご覧ください。

# 世界の一流アーティストが集結！

## → 現代美術

青木 淳/青木野枝/青野文昭/プラスト・セオリー/ステファン・クチュリエ/ミッチ・エプスタイン/ニナ・フィッシャー&マロアン・エル・サニ/藤森照信/藤村龍至/マロン・グリフィス/ゲッラ・デ・ラ・パス/ハン・フェン/彦坂尚嘉/インヴィジブル・プレイグラウンド/石上純也/アルフレッド・ジャー/ミハイル・カリキス&ウリエル・オルロー/片山真理/ニック・ルナ/パシーア・マクール/アンジェリカ・メシティ/アーノウト・ミック/宮本佳明/Nadegata Instant Party/奈良美智/名和晃平/岡本信治郎/オノ・ヨーコ/打開連合設計事務所/コーネリア・パーカー/ニラ・ペレグ/ダン・ベルジョヴスキ/ウィット・ピムカンチャナポン/ニコラス・プロヴォスト/ワリッド・ラード/リアス・アーク美術館/リゴ23/アリエル・シュレジンガー/キャスパー・アストラップ・シュレーダー+BIG/ソ・ミンジョン/下道基行/フロリアン・スロタワ/studio velocity/栗原健太郎+岩月美穂/菅沼朋香/杉戸 洋/ミカ・ターニラ/ブーンスイ・タントロンシン/渡辺 豪/和田礼治郎/リチャード・ウィルソン/やなぎみわ/ヤノベケンジ/横山裕一/米田知子 など、国内外から75組程度の作家の出品を予定。



打開連合設計事務所  
《Blue Print》2004 courtesy of OU studio

## → パフォーマンス

藤本隆行+白井剛/ほうほう堂/イリ・キリアン/ままとと/向井山朋子+ジャン・カルマン/プロジェクトFUKUSHIMA! (総合ディレクション：大友良英)/ジェコ・シオンボ/梅田宏明/ペーター・ヴェルツ+ウィリアム・フォーサイス (映像インスタレーション)/やなぎみわ など、国内外から15組程度の団体の参加を予定。



オノ・ヨーコ  
photo: ©Synaesthetecourtesy of Yoko Ono



リチャード・ウィルソン  
《Turn the Place Over》2007  
commissioned by Liverpool Biennial  
photo courtesy of Liverpool Biennial

## → プロデュースオペラ「蝶々夫人」

指揮：カルロ・モンターノ/演出：田尾下 哲

\*参加アーティスト及び公演団体等は2013年2月8日現在のものです。また、掲載写真は、参考作品等です。

## あいちトリエンナーレ2013 国際美術展 特別先行前売券4月1日発売 2013年4月30日（火）まで

チケットの種類	区分	チケット料金		
		当日券 (2013.8.10~10.27)	前売券 (2013.5.1~8.9)	特別先行前売券 (2013.4.1~4.30)
普通チケット	一般	1,800円	1,400円	1,000円
	大学生	1,300円	1,000円	700円
	高校生	700円	500円	300円
その他お得なチケット	ペアチケット	一般	—	2,600円
		大学生	—	—
		高校生	—	—
団体割引チケット	一般	1,400円	—	—
	大学生	1,000円	—	—
	高校生	400円	—	—
フリーパス	一般	3,500円	3,000円	—
	大学生	2,500円	2,000円	—
	高校生	1,200円	1,000円	—

主要プレイガイド、チケットぴあ（Pコード765-634）、ローソン（特別先行前売券Lコード47978）、サークルKサンクス、セブンイレブン、ファミリーマート、イープラスeなどに販売。詳しくはホームページをご覧ください。

- \*中学生以下は無料です。
- \*高校生は「学校行事観覧」（要事前申込）の場合、観覧日当日に限り無料です。
- \*コンビニエンスストアで購入した場合など、一部のチケットは国際美術展会場での引き換えが必要となります。
- \*1枚のチケットで、全ての会場の国際美術展にご入場いただけます。（各会場、入場当日に限り再入場可。会場ごとに日を替えて入場可。）
- \*ペアチケット：2枚セットのチケットです。
- \*団体割引チケット：20人以上の団体料金です。
- \*フリーパス：記名のご本人に限り、全ての会場の国際美術展に何度でもご入場いただけます。その他のチケットは、各会場で入場当日に限りご使用いただけます。
- \*大学生、高校生、フリーパスのチケットをお持ちの方には、身分証明書をご提示いただく場合があります。
- \*この他に、岡崎地区のみを観覧できるチケット（高校生以上300円、当日券のみ）も販売します。
- \*障害者手帳をお持ちの方、および付き添いの方2名までは、当日券（団体割引チケットを除く）が半額となる割引制度があります。当日、会場のチケット売り場で手帳をご提示の上、チケットをお買い求めください。（前売券と会場以外でご購入の当日券は割引対象外）

正式名称：あいちトリエンナーレ2013/Aichi Triennale 2013

主催：あいちトリエンナーレ実行委員会

公式ホームページ：<http://aichitriennale.jp/>

【チケットに関するお問い合わせ】 あいちトリエンナーレ入場券管理センター  
TEL: 052-952-7113 (10:00~18:00 土日祝休み(会期中は無休))

【トリエンナーレに関するお問い合わせ】 あいちトリエンナーレ実行委員会事務局  
〒461-8525 愛知県名古屋市東区東桜1-13-2 愛知芸術文化センター 6階 E-mail: geijutsusai@pref.aichi.lg.jp  
TEL: 052-971-6111 (9:00~17:30 土日祝休み(会期中は無休)) FAX: 052-971-6115