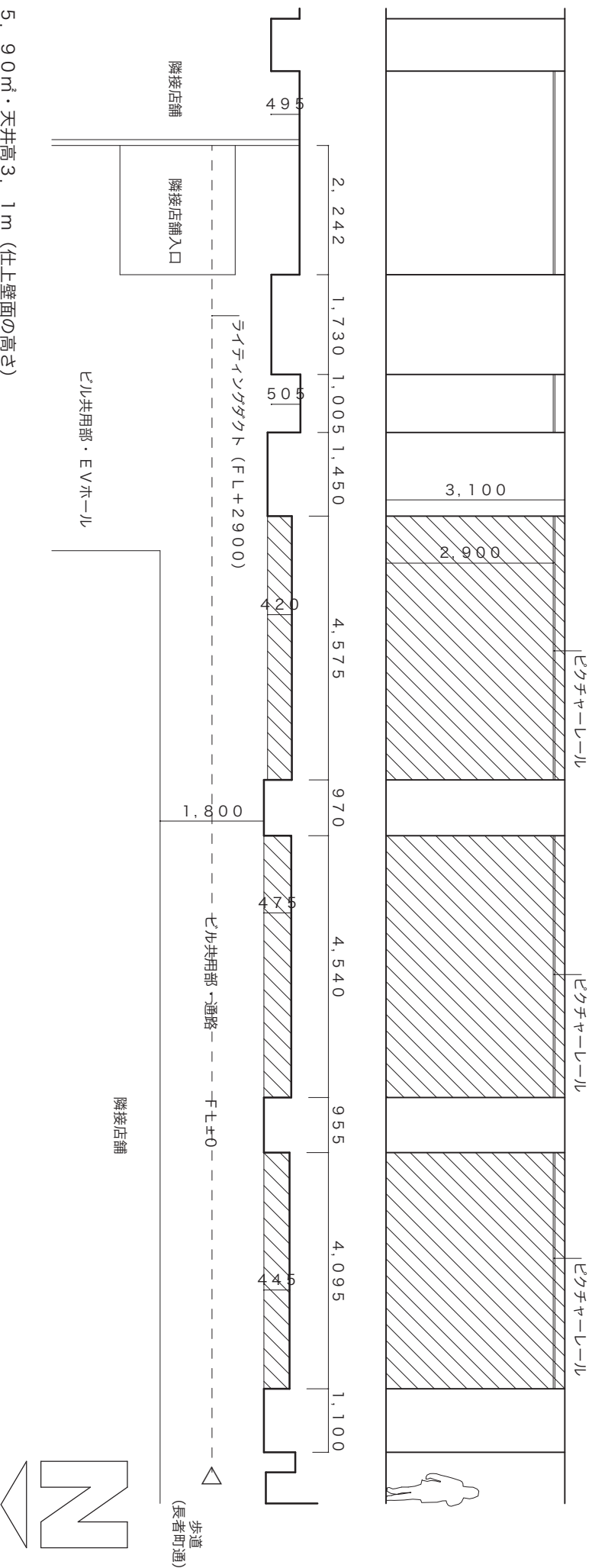


別図 1

※原則として、この図面のハッチ部分による三次元の空間を展示空間として使用できません。
 ※ワイヤーなどを用意すれば、現状のピクチャーレールを利用し、額などの設置が可能です。
 ※照明器具などを用意すれば、現状のライティングダクトを利用し、照明などの設置が可能です。ただし、共用部なので容量に限りがあります。
 ※床・壁・天井に囲まれた建物の内部ですが、入口に扉などはなく、常に外気に触れている空間です。



5. 90㎡・天井高3.1m (仕上壁面の高さ)

床：石張り

壁：石膏ボード+ペンキ

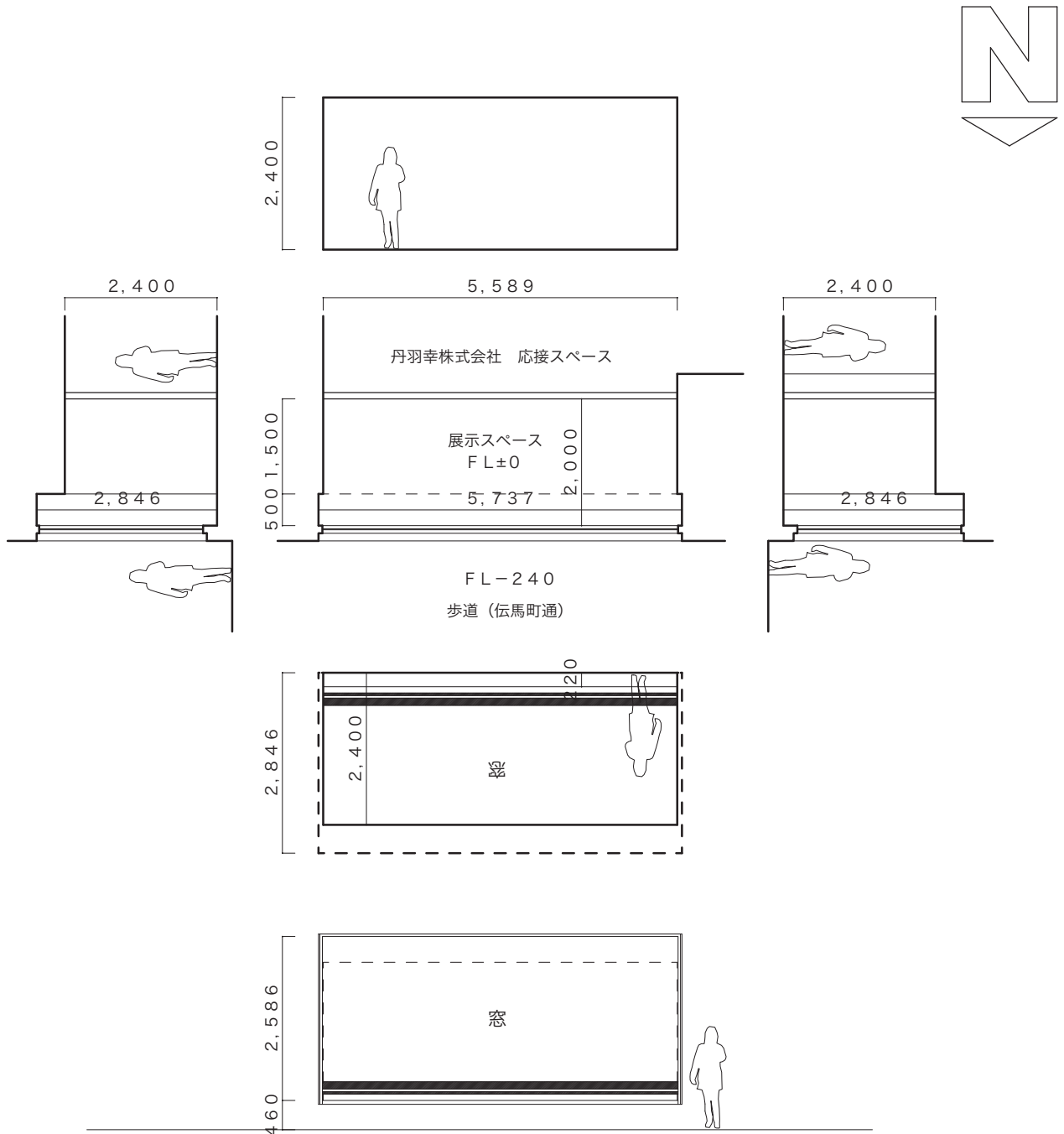
天井：コンクリート+ペンキ

備考：ピクチャーレール・ライティングダクトあり

①ARTISANビル 1階内壁面

S = 1 / 100

※原則として、歩道からショーウィンドウを眺めるかたちでの展示空間として使用できます。



11. 25㎡・天井高2.4m

床：タイルカーペット

壁：石膏ボード+ペンキ（一部スチール+ペンキ）

天井：石膏ボード+ペンキ（一部スチール+ペンキ）

備考：北面がガラス面

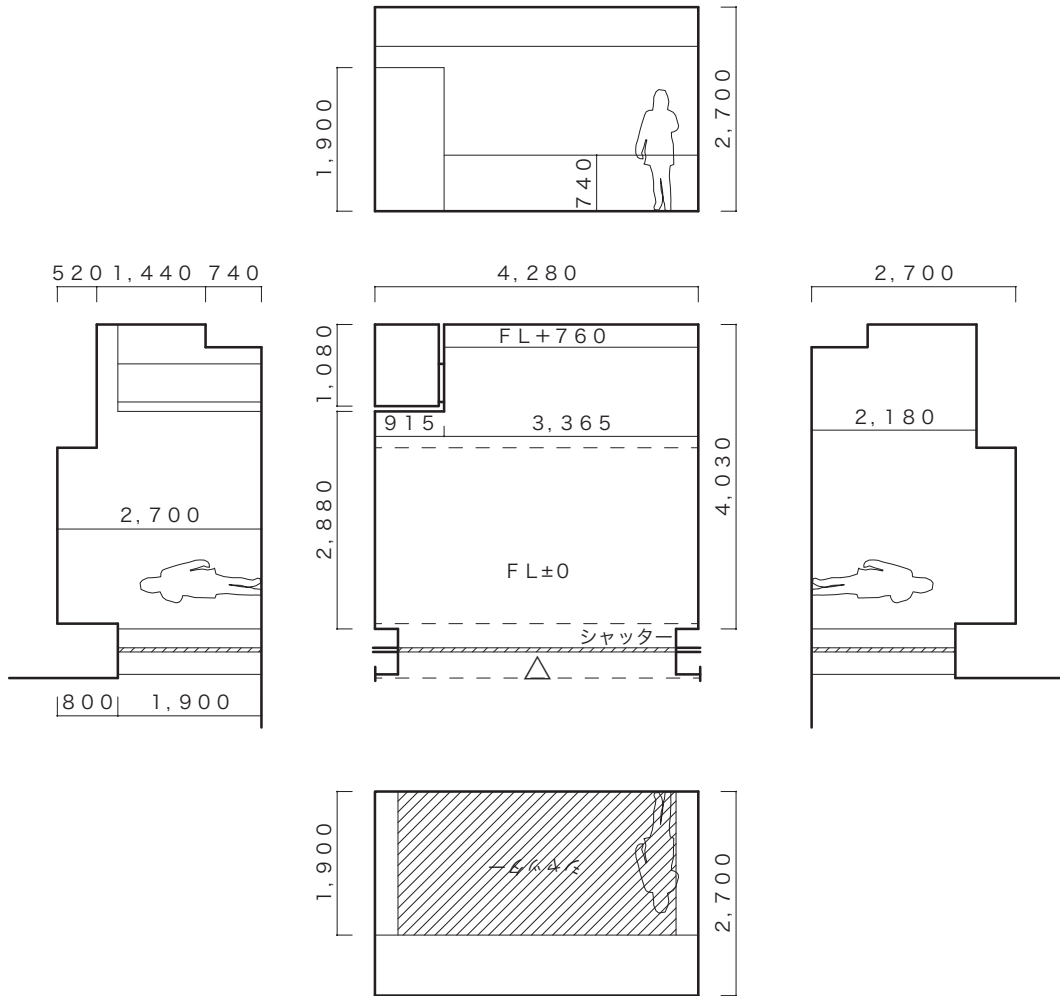
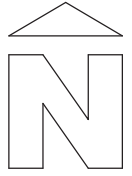
別図3

※展示空間として使用できる範囲は、店舗のシャッターより内側です。

※原則として、この図面と同じ間取りになる予定ですが、都合により細部を変更する場合があります。大幅な面積の変更はありません。

※地下鉄の駅・軌道に隣接しているため、車両が走行する際に走行音と振動があります。

※地下街の通路に流れているBGMを消す事はできません。



18. 16㎡・天井高2.7m

床：コンクリート

壁：石膏ボード+クロス張り

天井：石膏ボード+クロス張り

備考：

③伏見地下街店舗

S = 1 / 100